



# CO NAS WYRÓŻNIA?

Modułowe podejście do świadczenia usług doradczych.

To wyjątkowe na rynku **doradztwo szyte na miarę**. Chcemy wspomagać firmy w sposób, który odpowiada dokładnie i precyzyjnie na ich potrzeby.

Dzięki temu, że **Klienci** do nas **powracają** przy kolejnych wyzwaniach rozwojowych, **budujemy** z nimi **trwałe relacje**. Zrozumienie ich potrzeb biznesowych pozwala na szybką reakcję z zachowaniem wysokiej jakości usług w korzystnej cenie.

W zmieniającym się otoczeniu **stanowimy stabilny filar kompetencji, doświadczenia i profesjonalizmu**.



# DLACZEGO MY?



Niezależni Eksperti  
oraz ponad 20 lat  
doświadczenia we  
wspieraniu rozwoju  
organizacji- tworzą  
konkretną wartość  
dodaną dla Klientów



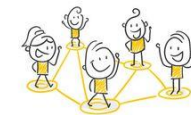
Katalog  
modułowych usług  
w atrakcyjnych  
cenach, dzięki  
wypracowanemu  
modelowi  
biznesowemu.



Dostęp do wiedzy  
pozwalającej na  
cyfryzację także w  
firmach usługowych i  
jednostkach  
administracji  
publicznej



Optymalizacja  
procesów, tworzenie  
wymiernych korzyści,  
lepsze wykorzystanie  
kompetencji.





# WYBRANE CERTYFIKATY I UPRAWNIENIA



Zwinne zarządzanie zespołami  
rozproszonymi



Advanced Manufacturing –  
ocena dojrzałości cyfrowej



Balanced Scorecard Manager,  
tworzenie strategii



Management of Risk,  
zarządzanie ryzykiem



Controlling strategiczny,  
finansowy, organizacyjny,  
procesowy



Change Management,  
zarządzanie zmianą



ADMA Quality Mark,  
Certyfikat jakości doradcy  
ADMA



# WYBRANE CERTYFIKATY I UPRAWNIENIA

CERTYFIKAT  
ISO 9001:2015



Intertek



wspieramy polskie firmy  
w transformacji cyfrowej



EVENEW

Wpis do Rejestru Usług  
Szkoleniowych




2.30/00102/2022



# USŁUGI MODUŁOWE – WHY NOT!



Każda, pojedyncza usługa przynosi wymierne korzyści i wartość dodaną. Łączone ze sobą stworzą dodatkowy efekt synergii. 

Elastyczny wybór spośród modułów, umożliwia skupienie się na tym, co najbardziej pomocne i odpowiednie dla konkretnej firmy.

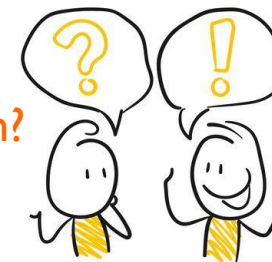
Modułowa współpraca się opłaca.

Czy warto skorzystać? Why not!

# OPTYMALIZACJA PROCESÓW



Chcesz dowiedzieć się jak  
wprowadzić oszczędności  
dzięki dobrze  
zorganizowanym procesom?



why not!



# OPTYMALIZACJA PROCESÓW



Zmapujemy procesy „AS-IS” i powiemy jak jest naprawdę



Zaproponujemy zmianę „TO-BE”, wykażemy oszczędności i wspólnie ocenimy możliwość jej wprowadzenia.

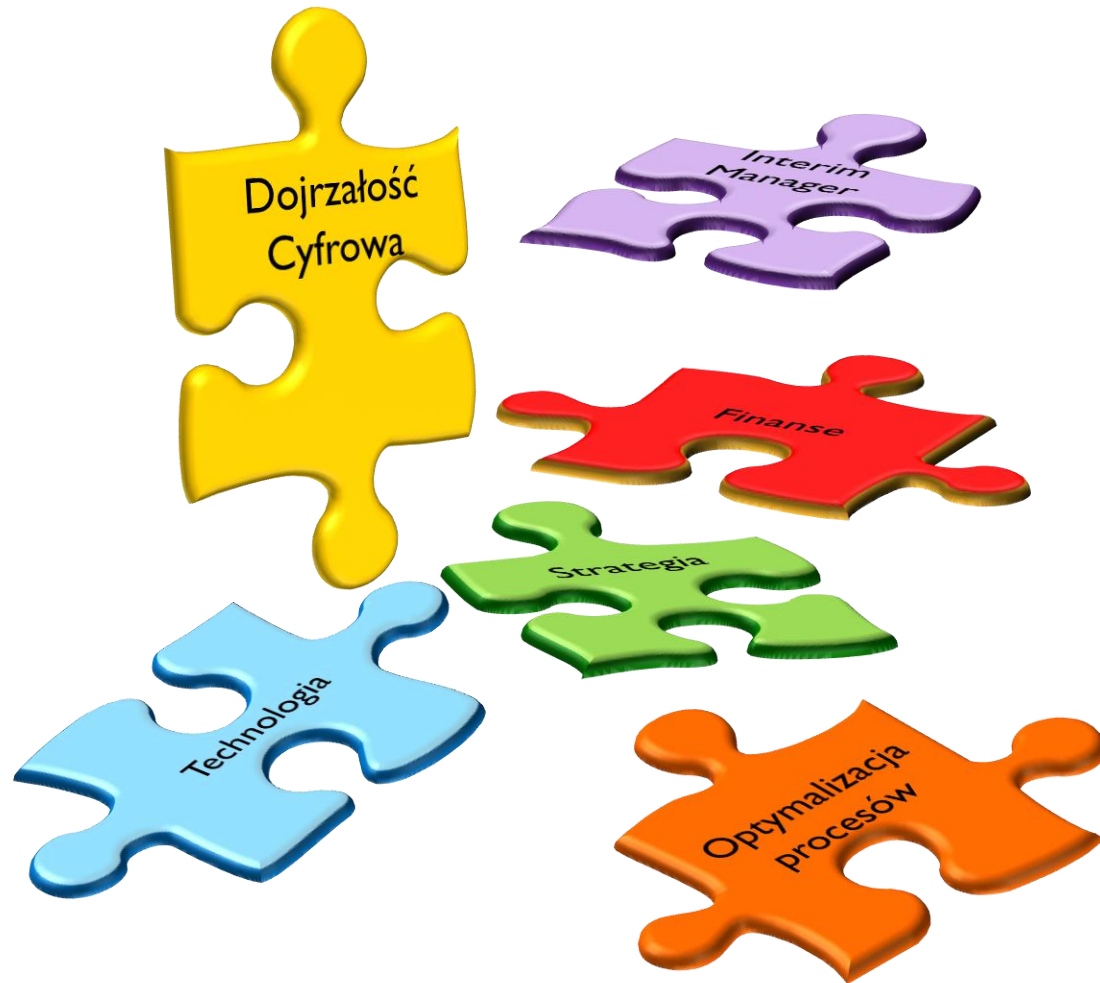


Zmierzymy wartość i czas, a co ważniejsze odpowiemy na pytanie – ile to kosztuje



Pomożemy wdrożyć zaakceptowane zmiany procesowe.

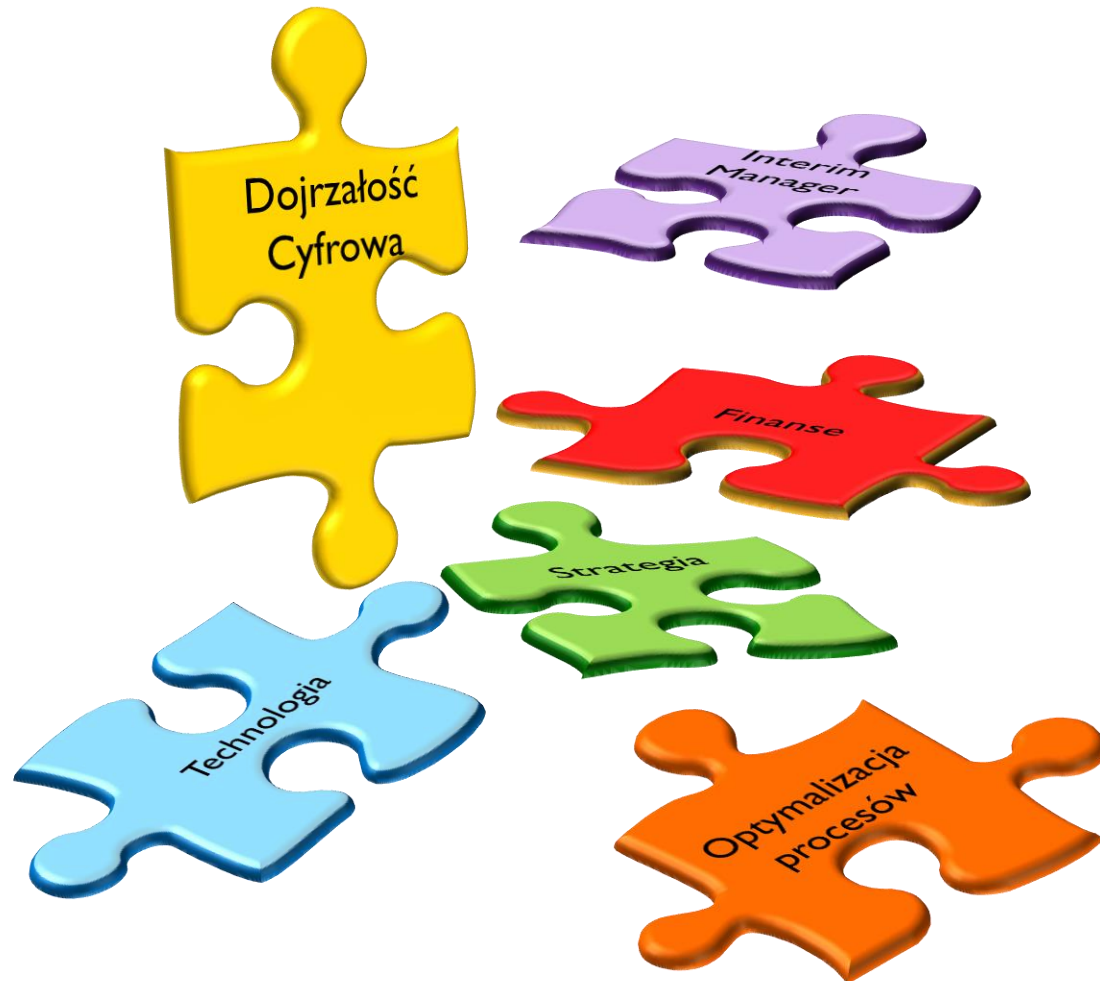
# DOJRZAŁOŚĆ CYFROWA



Czy chcesz dowiedzieć się  
gdzie dokładnie jest Twoja  
firma na drodze do  
cyfryzacji?







# DOJRZAŁOŚĆ CYFROWA I...



Dobierzemy model, przeprowadzimy badanie i prześlemy wiedzę na temat firmy w kontekście cyfrowej gotowości.



Wyznamy ogólne kierunki, damy rekomendacje możliwego rozwoju - zgodnie z wynikami zastosowanego modelu dojrzałości.



Wskażemy konkretne, indywidualne i dedykowane rozwiązania, by cyfryzacja była „szyta na miarę”.



Sporządzimy plan transformacji cyfrowej, w którym precyzyjnie określimy sekwencje niezbędnych działań.

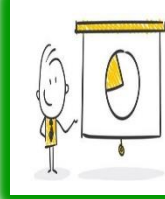




Czy chcesz uporządkować lub stworzyć kilkuletnie plany działania w sposób spójny i zorganizowany?



why not!



Poprowadzimy warsztaty, by podzielić się potrzebną wiedzą.



Zaangażujemy w analizę otoczenia, aktywnie opracujemy misję, wizję i wartości



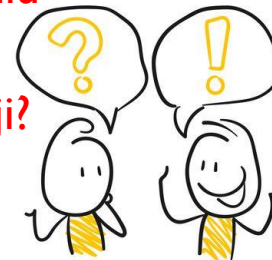
Pomożemy stworzyć cele strategiczne i ułożyć je w spójny plan – mapę strategii.



Opracujemy plan strategiczny oraz spójne plany operacyjne, które pomogą w monitorowaniu wyników.



Czy pomóc w pozyskaniu finansowania, rozliczaniu projektów, ocenie opłacalności inwestycji?



why not!



Pozyskamy finansowanie ze środków m.in. UE, ARP, PFR



Sporządzimy biznesplan i zaawansowane studium wykonalności.

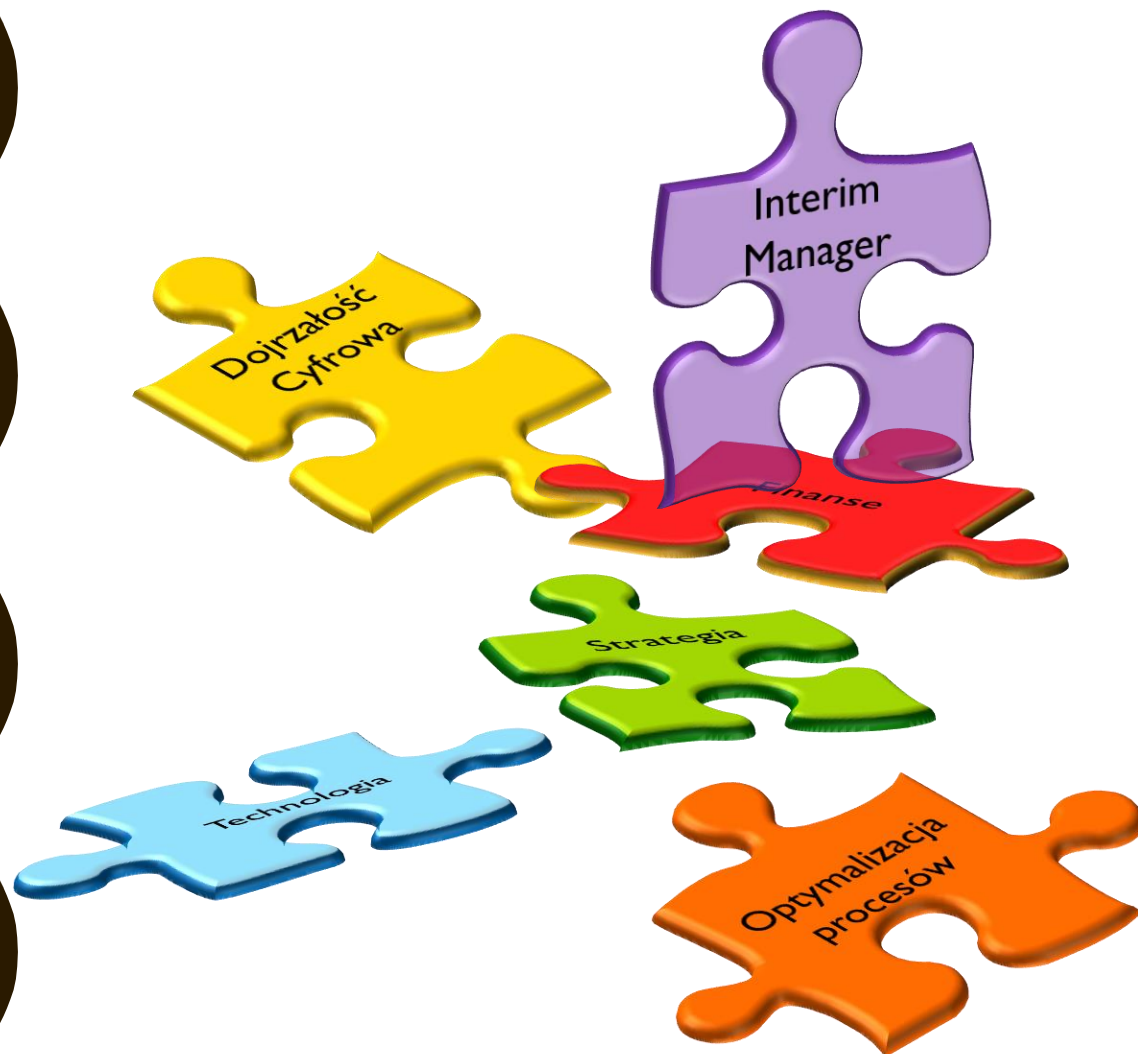


Zoptymalizujemy koszty i uszczelnimy system, by nic nie umknęło.



Weźmiemy na siebie rozliczenia projektu, by wdrożenie zakończyło się pełnym sukcesem.





# INTERIM MANAGER

## Interim Manager

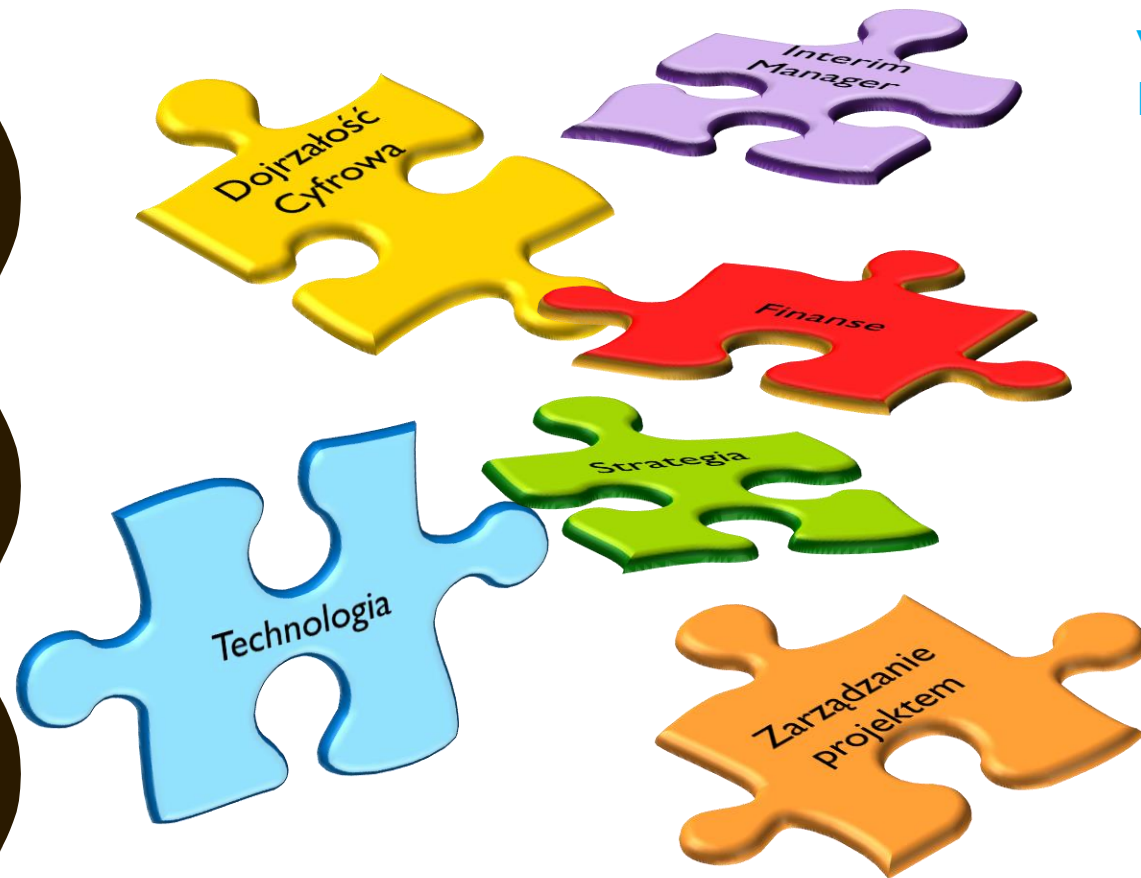
Angażujemy się w każde przedsięwzięcie realizowane na rzecz naszych Klientów. Dlatego też włączyliśmy do usług modułowych usługę Interim Manager.

Formy czasowej współpracy:

- nie wymagające zwiększenia zatrudnienia,
- nie stwarzające barier wewnątrz organizacji,
- uzależnione od wyników i efektów zrealizowanych zadań,

tworzą elastyczne sposoby współdziałania i sprawne przeprowadzanie zmian.





Czy chcesz poznać technologie  
w jakich wraz z naszymi  
Ekspertami możemy pomóc?



why not!



**Internet rzeczy, automatyczna identyfikacja** – pozwala pozyskiwać dane i automatycznie w czasie rzeczywistym dostarczać informacji w procesach.



**Druk addytywny** – produkcja nietypowych części, mniejsza liczba awarii i przestoju,



**Automatyka i robotyka** – roboty, coboty wspomagające prace człowieka w prostych, powtarzalnych czynnościach.



**Cyberbezpieczeństwo** – niezwykle istotne aspekty związane z bezpieczeństwem danych w sieci i przeciwdziałaniu ich nielegalnego pozyskiwania



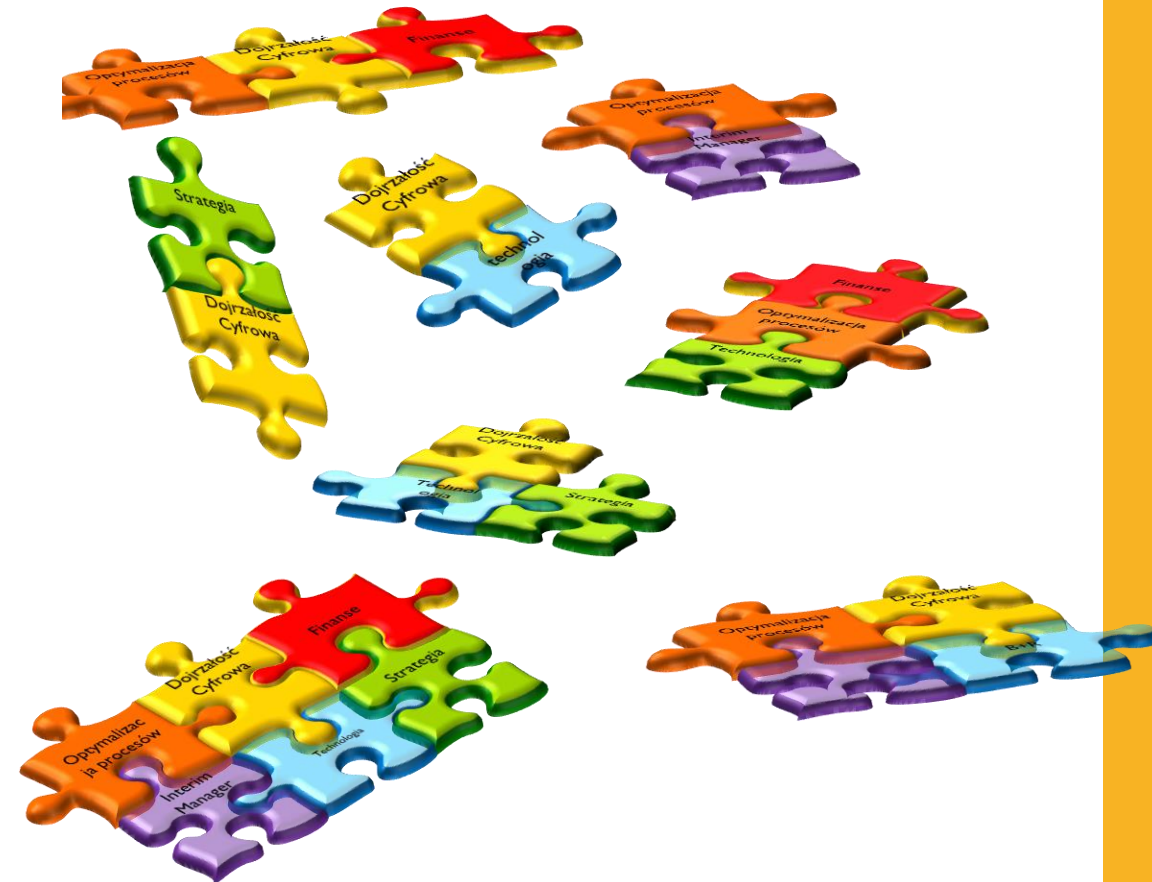
**Big Data, BI, analiza danych** – dostarczanie danych, ale też ich wszechstronna analiza umożliwia tworzenie istotnych informacji zarządczych i stwarza możliwości predykcji.



# USŁUGI MODUŁOWE – WHY NOT!

Pojedyncze usługi

Ich dowolne łączenie





Zapraszamy do współpracy i rozwijania firm.

[office@evenew.eu](mailto:office@evenew.eu)

[https:// www.evenew.eu](https://www.evenew.eu)





**EVENEW**  
ZAUFANY PARTNER W BIZNESIE



7 2 1 5 3 1 1 5 3

Andersia Business Center  
Isth floor  
Plac W.Andersa 7  
61-894 Poznań



office@evenew.eu